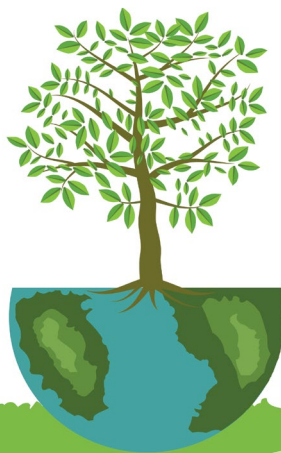


Baumschatten gegen Hitze

Im Schatten eines Baumes ist die empfundene Temperatur um 2 bis 3°C geringer als in der prallen Sonne. Im Baumschatten kommt nur ein Viertel der ultravioletten Strahlung der Sonne an. Erfolgt die Beschattung von Gebäuden durch Bäume kann im Idealfall auf strom- und kostenintensive Kühlungen verzichtet werden.

Quellen: AUVA, stadtbaum.de



Erwerb von Bäumen im Naturpark Pöllauer Tal

Zwei Baumauslieferungsaktionen ermöglichen den kostengünstigen Erwerb heimischer Birn- und Apfelbäume.

Die Auslieferungen der Bäume erfolgen im **Frühjahr** durch die Interessensgemeinschaft Streuobst Naturpark Pöllauer Tal und im **Oktober** vom Verein Naturpark Pöllauer Tal.

Fotos: TV Naturpark Pöllauer Tal, Heimit Schweighofer, pixabay.com



Dieses Projekt wird aus Mitteln des Klima- und Energiefonds gefördert und im Rahmen des Programmes „Klimawandel-Anpassungsmodellregionen“ durchgeführt.



KLAR! Naturpark Pöllauer Tal
Schlosspark 50, A-8225 Pöllau
www.klima-naturpark-poellauertal.at
Öffnungszeiten: Montag 9 bis 17 Uhr
und jederzeit nach Vereinbarung

powered by klima+ energie fonds

KLAR!
KlimawandelAnpassungs
ModellRegionen



Bäume
Schattenspender mit
Klimazukunft

KLAR!
Naturpark Pöllauer Tal



Hitzeauswirkungen auf den Menschen

Hitzebelastung vermindert das Wohlbefinden und das Leistungsvermögen der Menschen. Die Todesrate durch Erkrankungen des Herz-Kreislauf-Systems, der Nieren und der Atemwege sowie Stoffwechselstörungen erhöht sich mit steigenden Temperaturen.

Quelle: Gesamtstaatlicher Hitzeschutzplan (bmgf .gv.at)

Welche Vorteile haben heimische Pflanzen?

Regionaltypische Pflanzenarten fördern Nützlinge (wie z.B. Marienkäfer und ihre Larven, Schwebfliegenlarven). Sie sind an das regionale Klima besser angepasst und so wesentlich widerstandsfähiger gegenüber Klimaänderungen als eingeführte Arten.

Wenn die Auswahl der Pflanzen **standortgerecht** erfolgt, ist die Chance auf entsprechendes Wachstum und einer ertragreichen Ernte um ein Vielfaches höher.

Quelle: www.vorarlberg.at/pdf/dernaturzuliebe.pdf

Tipps zur Baumpflanzung

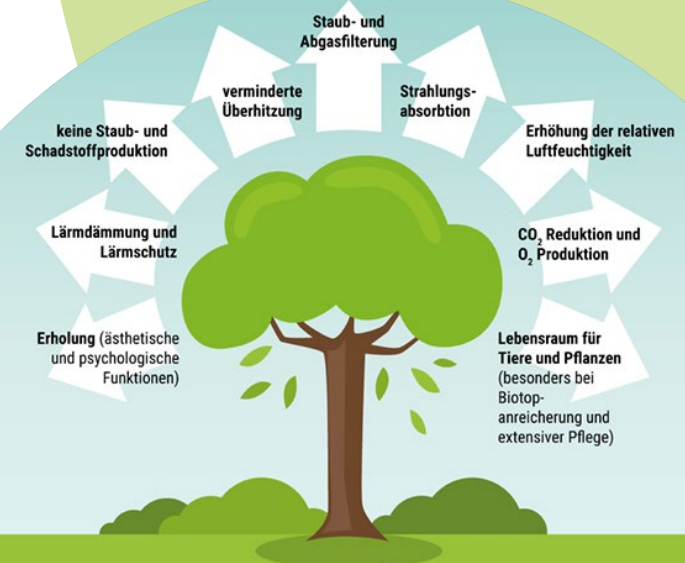
Ideale **Zeitpunkte für die Pflanzung** sind Frühjahr und Herbst. Am besten pflanzen Sie Ihren Baum möglichst bald nach dem Kauf bei mildem Wetter. Um ihm den Start zu erleichtern, sind sorgfältige Pflanzung und Anwuchspflege wichtig.

Bei wurzelnackter Ware müssen zu lange und beschädigte Wurzeln gekürzt werden. Bei einer Pflanze im Topf den Blumentopf entfernen und die Wurzeln etwas auseinanderziehen. Das fördert die Wurzelentwicklung.

Quelle: umweltberatung.at



Was leistet ein Baum?



Bildquelle: natuerlich-mit-uns.de