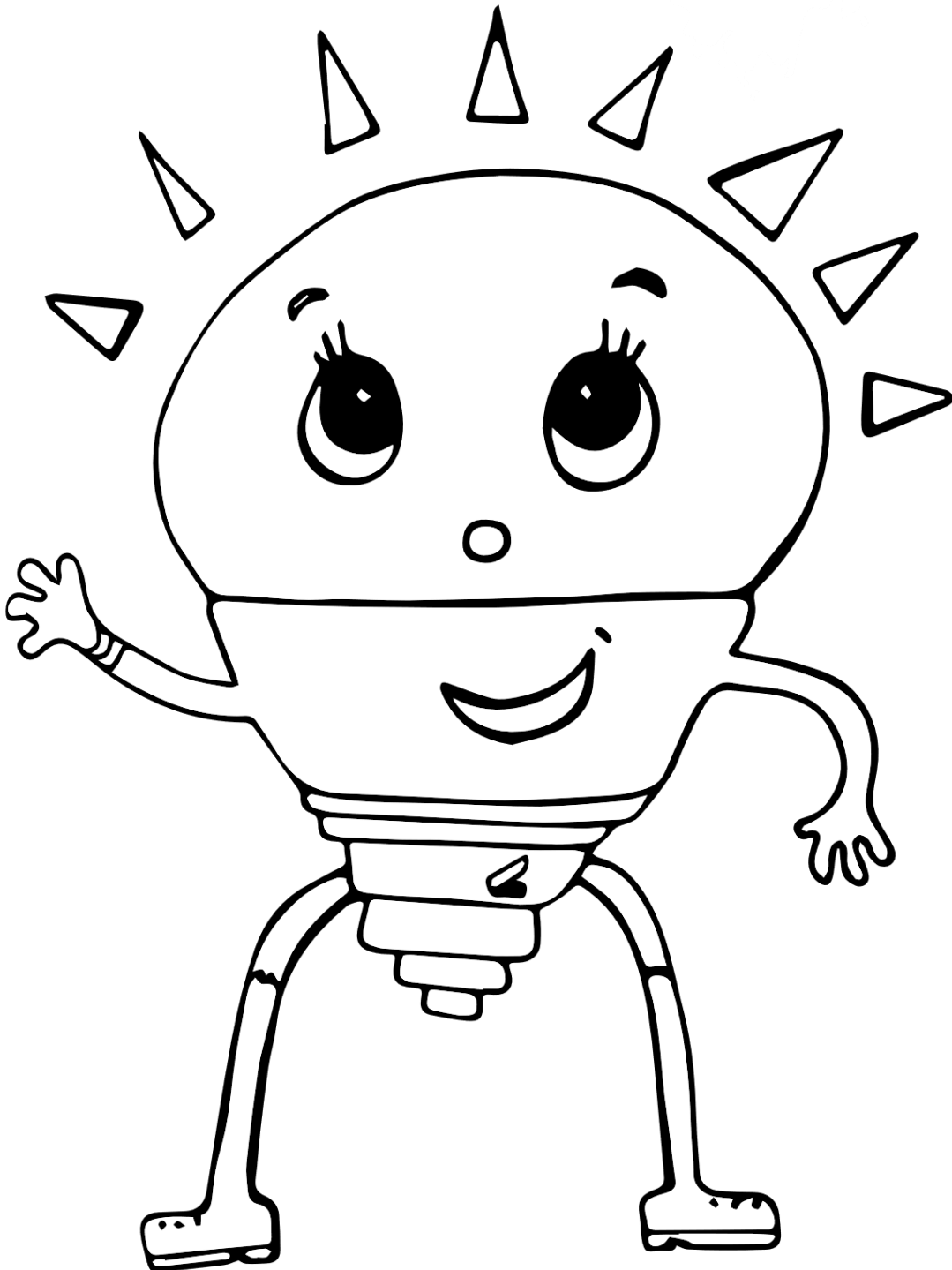


Ausmalbild „Helles Köpfchen“

Viel Spaß beim Ausmalen des „Hellen Köpfchens“.

Tipp für dich und deine Eltern: Pro Lampe 10 Euro sparen!

Strom und bares Geld können mit LED-Lampen gespart werden. Die jährlichen Stromkosten einer Glühbirne liegen bei etwa 12 Euro, der Betrieb einer LED-Lampe kostet nur um die 2 Euro pro Jahr.



Energiecheck für zu Hause

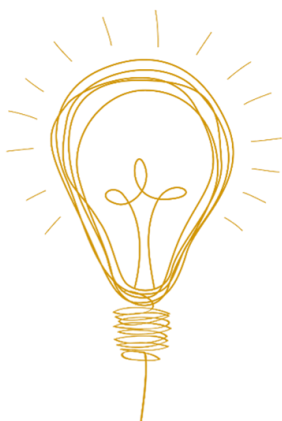
Trifft die Aussage zu?	JA	NEIN
1. Wenn ich lüfte, mache ich das Fenster ein paar Minuten ganz weit auf.		
2. In Räumen, die selten benützt werden, heizen wir nur wenig.		
3. Den Geschirrspüler schalten wir erst ein, wenn er auch wirklich voll ist.		
4. Ich ziehe das Ladegerät aus der Steckdose, wenn das Handy fertig aufgeladen ist.		
5. Wenn mir in meinem Zimmer etwas kalt ist, ziehe ich mich wärmer an.		
6. Licht brennt bei uns nur in Räumen, die wir auch aktuell benutzen.		
7. Wir verwenden LED-Lampen.		
8. Ich schalte den Computer und den Bildschirm ganz ab, wenn ich sie nicht mehr verwende.		
9. Wir kaufen immer Recyclingpapier.		
10. Wenn ich Wasser für einen Tee erhitze, nehme ich nur so viel, wie ich auch wirklich trinke.		

Auflösung:

Du konntest alle Aussagen mit **ja** beantworten: Großartig! Du bist als Energiecheckerin oder Energiechecker nicht zu übertreffen! An dir sollten sich viele ein Beispiel nehmen!

Manche Aussagen konntest du mit **ja** beantworten, manche mit **nein**: Schon mal nicht so schlecht! Du schaffst es ab jetzt sicher, die Umweltchecker-Energiespartipps zu beachten und umzusetzen, damit auch du bald zu den EnergiecheckerInnen gehörst!

Die meisten Aussagen konntest du leider nur mit **nein** beantworten: Sieh dir noch mal genau die Energiespartipps an und besprich mit deinen Eltern, wie ihr gemeinsam Energie sparen könnt. Bestimmt kannst du gleich heute damit anfangen!



Quelle: Österreichisches
Ökologie-Institut 2009